

STEELY *Rapid*

Heizung für Volkswagen

EINBAUANLEITUNG

Steely Rapid kann in alle VW-Modelle (Pkw, Transporter, Bus, Karman Ghia, gleich welchen Jahrgangs) eingebaut werden. Beim Einbau ist unbedingt auf die richtige Einstellung der Heizungsanlage des Volkswagen zu achten, da bei falscher Einstellung die bessere Ausnutzung der Abgaswärme durch Steely Rapid beeinträchtigt werden kann. Es ist daher zu empfehlen, den nachträglichen Einbau von Steely Rapid von einer VW-Werkstatt vornehmen zu lassen.

Der Einbau ist bei allen VW-Modellen gleich. Im folgenden finden Sie den Einbau für die linke Seite des Wagens beschrieben, sinngemäß erfolgt der Einbau der rechten Seite.

I. Ausbauen der VW-Heizkörper

Befestigung des Heizungszuges (A) am Heizkörper lösen. Abb. 1

Hinterer Heizklappenbetätigung (B) ausbauen. Abb. 2

Schellenband (C) für Heizschlauch am Heizkörper lösen und Schlauch vom Heizkörper abziehen. Abb. 3

Schelle (D) an der Steckverbindung zwischen Auspuffleitung und Auspufftopf lösen und in Richtung Auspufftopf zurückschieben. Abb. 4

Befestigungsschraube (E) des Warmluftführungsunterteils am Heizkörper herausschrauben. Abb. 11

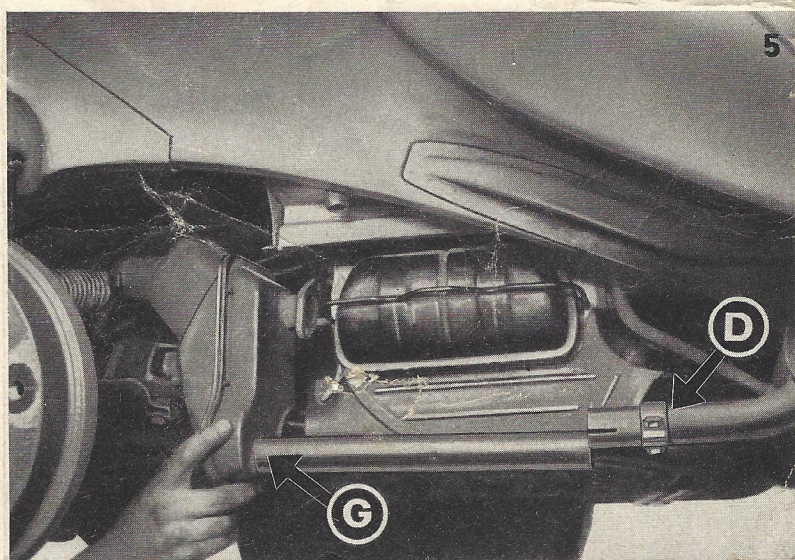
Befestigungsmuttern (F) der Auspuffleitung am Zylinderkopf abschrauben. Abb. 4

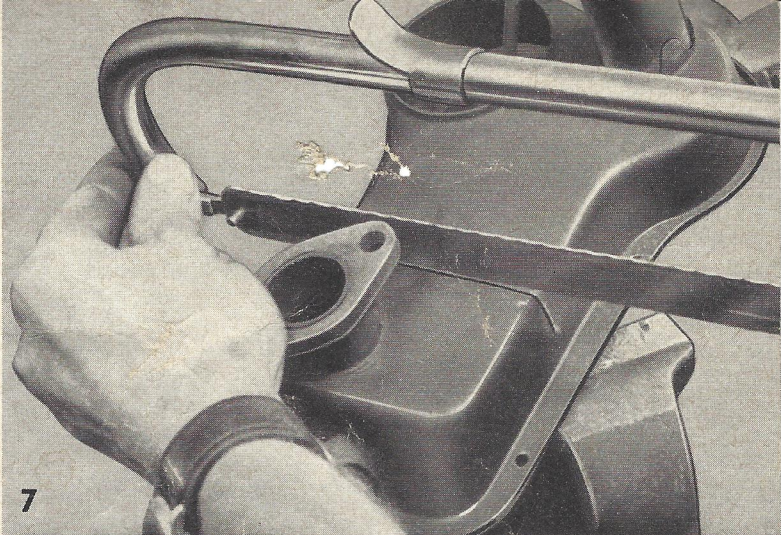
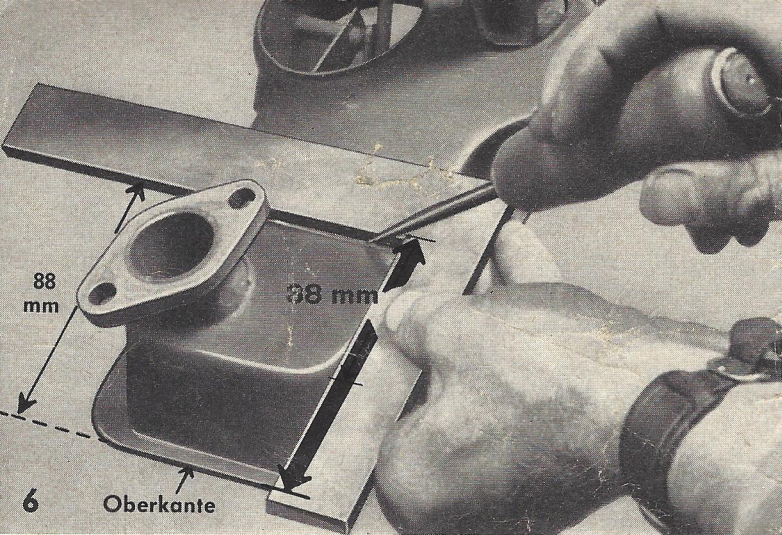
Heizkörper mit Auspuffleitung herausnehmen. Abb. 5
Gehäuse des Heizkörpers zerlegen.

Untere Befestigung (G) der Auspuffleitung vom Heizkörper lösen. Abb. 5 und 11

Hinteren Teil des Heizkörpers 88 mm von der Oberkante entfernt absägen und die Schnittkante des unteren abgeschnittenen Teils entgraten. Abb. 6 und 7

Betätigungsmechanismus auf Leichtgängigkeit prüfen und falls erforderlich gangbar machen.





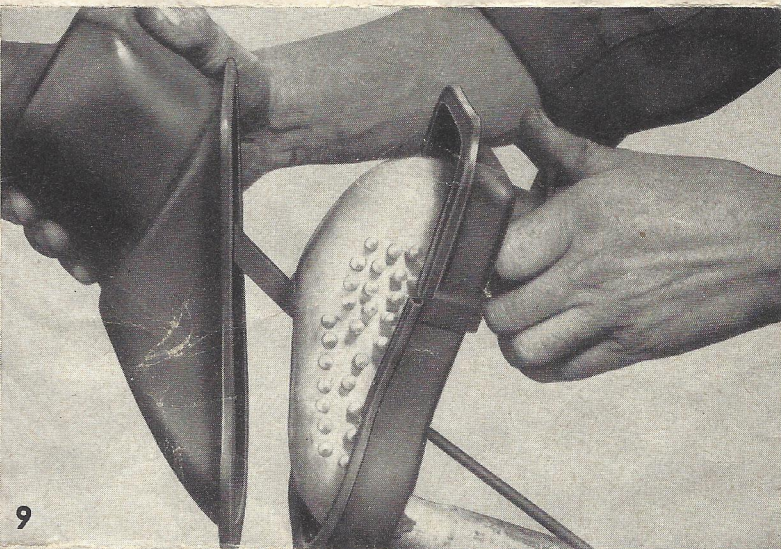
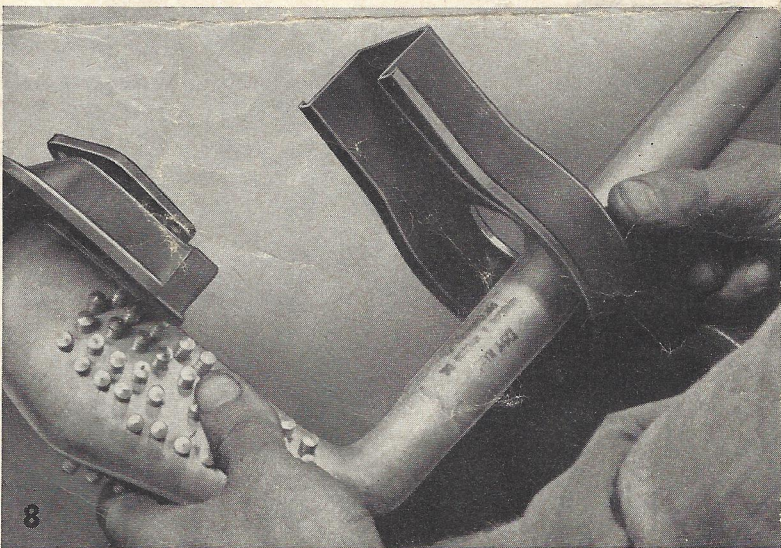
II. Einbau von STEELY Rapid

Beachten Sie bitte beim Einbau, daß die beiden Teile von Steely Rapid mit rechts und links bezeichnet sind. Sie sind entsprechend einzusetzen, und denken Sie vor allem daran: **an Steely Rapid darf nicht geschweißt werden.**

Steely Rapid mit dem abgeschnittenen hinteren Unterteil und dem Vorderteil des Heizkörpers zusammenbauen. Funktion der Heizklappenbetätigung prüfen. Abb. 8, 9 und 10

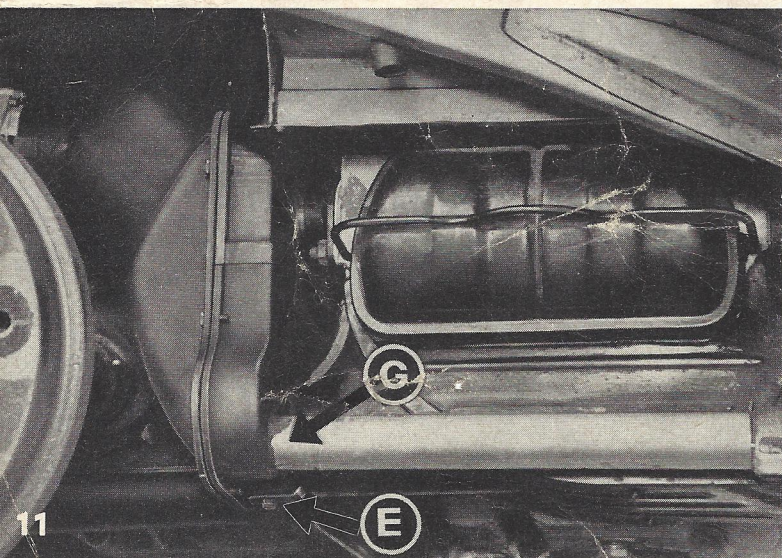
Den Heizkörper wieder einbauen. Abb. 11
Bitte verwenden Sie auf jeden Fall eine neue Dichtung. (VW-Ersatzteil Nr. 111 - 251 - 261 - A)

Richtige Einstellung der Heizklappe und Funktion der Heizung prüfen. Das Warmluftführungsunterteil muß gut am Kurbelgehäuse anliegen; die Schelle der Auspuffleitung ist entsprechend zu verdrehen.



STEELY GMBH

FRANKFURT AM MAIN, BEETHOVENSTRASSE 32



11

10